



การคัดเลือกผู้สมัคร ส.ส. แบบแบ่งเขตเลือกตั้ง และแบบบัญชีรายชื่อ

หลักการพื้นฐานของการคัดเลือก

การเปิดกว้าง

อุดมการณ์
และคุณค่าพื้นฐาน

การมีส่วนร่วม



พรรคอนาคตใหม่
Future Forward Party

การคัดเลือกผู้สมัคร ส.ส. แบบแบ่งเขตเลือกตั้ง

ขั้นตอนแรก การเปิดรับสมัคร

สมาชิกพรรคอนาคตใหม่ที่มีคุณสมบัติครบถ้วนและไม่มีลักษณะต้องห้ามตามที่กฎหมายกำหนด มีสิทธิเสนอตัวเข้าสมัครอย่างเสมอภาคเท่าเทียมกัน



ขั้นตอนที่สอง การตรวจสอบคุณสมบัติ

คณะกรรมการสรรหาผู้สมัครรับเลือกตั้ง
ตรวจสอบคุณสมบัติ ดังนี้

(1.) คุณสมบัติตามกฎหมาย

(2.) คุณสมบัติตามแนวทางของพรรค

**โดยตรวจสอบประวัติจากเอกสาร
และการสัมภาษณ์**



ขั้นตอนที่สาม การหยั่งเสียงคะแนนเบื้องต้นภายในพรรค (Primary Vote)



คณะกรรมการสรรหาประกาศรายชื่อบุคคลผู้
มีสิทธิสมัครเข้าแข่ง Primary Vote
สมาชิกพรรคในแต่ละเขตเลือกตั้งลงคะแนน
ผ่านระบบ **Online**

ขั้นตอนที่สี่ การรับฟังความเห็นจากสาขาพรรคประจำจังหวัด หรือคณะทำงานประจำจังหวัด



ประกาศผล Primary Vote
นำรายชื่อบุคคลที่ได้คะแนนลำดับที่ 1 และ 2
ไปรับฟังความเห็นจากสาขาพรรค
ประจำจังหวัดหรือคณะทำงานประจำจังหวัด

ขั้นตอนที่ห้า การลงมติเลือกโดยคณะกรรมการบริหารพรรค



คณะกรรมการบริหารพรรคพิจารณา
ลงมติเลือกบุคคลที่เหมาะสมเป็น
ผู้สมัคร ส.ส.แบบแบ่งเขตเลือกตั้ง
โดยต้องเลือกลำดับที่ 1 เป็นหลัก

**** เว้นแต่มีกรณีจำเป็น อาจเลือกลำดับที่ 2
หรือไม่เลือกเลยก็ได้ แต่ต้องให้เหตุผลประกอบ**

กรณีที่คณะกรรมการบริหารพรรค
ไม่เลือกทั้งลำดับที่ 1 และ 2

ให้คณะกรรมการบริหารพรรคและ
คณะกรรมการสรรหาพิจารณา
ร่วมกันเลือกผู้สมัครที่ได้คะแนนใน
ลำดับอื่นๆแทน



พรรคอนาคตใหม่
Future Forward Party

การคัดเลือกผู้สมัคร ส.ส. แบบบัญชีรายชื่อ

หลักการ

1.

ความรู้ความสามารถ

2.

การกระจายตามสัดส่วน
ของภาคต่างๆ

3.

การสนับสนุนกลุ่มบุคคลที่อาจถูก
กีดกันและอาจถูกเลือกปฏิบัติ
ได้เข้ามามีบทบาททางการเมือง

4.

การอุทิศตนให้กับพรรค

5.

ความคิดและการกระทำ
สอดคล้องกับอุดมการณ์
ของพรรค

6.

การมีส่วนร่วมของสมาชิกพรรค
ผ่าน Primary Vote

การรับสมัคร

เปิดโอกาสให้สมาชิกเสนอตัวเข้า
สมัครได้ คณะกรรมการสรรหา
ตรวจสอบคุณสมบัติตาม
กฎหมายและตามแนวทางของ
WSSC



การลงคะแนน Primary Vote ของสมาชิกพรรค

สมาชิกพรรคมีสิทธิลงคะแนนใน 2 กลุ่ม

ภาค

สมาชิกเลือกผู้สมัครกลุ่มตัวแทนภาคตามภาคที่ตนมีภูมิลำเนา

ภาคเหนือ

ภาคกลาง

ภาคอีสาน

ภาคใต้

กรุงเทพและปริมณฑล

โดยเลือกได้ 5 คน



ประเทศ

สมาชิกเลือกผู้สมัครกลุ่มผู้มีความรู้ ความเชี่ยวชาญ ประสบการณ์ในด้านต่างๆ ตลอดจนบุคคลทั่วไป

โดยเลือกได้ 10 คน



กลุ่มผู้สมัคร ส.ส.แบบบัญชีรายชื่อ แบ่งเป็น 4 กลุ่ม

1.

หัวหน้าพรรคและ
สมาชิกพรรคที่
หัวหน้าพรรคคัดเลือก

2.

ตัวแทนของ
ภาคต่างๆ

3.

ผู้มีความรู้ ความเชี่ยวชาญ
ประสบการณ์ในด้านต่างๆ
ตลอดจนบุคคลทั่วไป

4.

กลุ่มบุคคลที่อาจถูกกีดกัน
และเลือกปฏิบัติจากสังคม

กลุ่มแรก หัวหน้าพรรคและสมาชิกพรรคที่หัวหน้าพรรคคัดเลือก

คุณสมบัติ

บุคคลที่มีความรู้ความสามารถ มีความเหมาะสมในการปฏิบัติหน้าที่และรับบทบาทสำคัญในสภาผู้แทนราษฎรและคณะรัฐมนตรี



กลุ่มสอง ตัวแทนของภาคต่างๆ

คุณสมบัติ

บุคคลที่เป็นตัวแทนจากภาคต่างๆ เพื่อ
สะท้อนให้เห็นถึงสมาชิกสภาผู้แทน
ราษฎรจากทั่วประเทศ

ที่มา

สมาชิกในแต่ละภาคลงคะแนน Primary
Vote เลือกตามภาคของตน โดยแบ่งเป็น
5 กลุ่ม ได้แก่ ภาคเหนือ, ภาคกลาง, ภาค
อีสาน, ภาคใต้, กรุงเทพฯและปริมณฑล



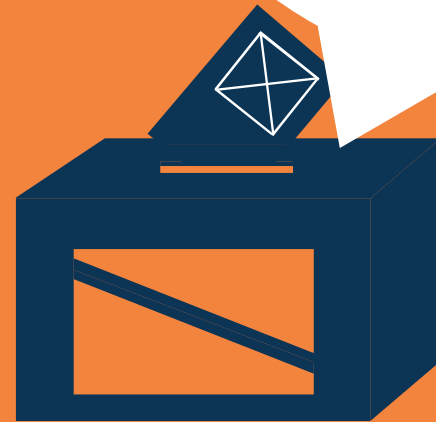
กลุ่มสาม ผู้มีความรู้ ความเชี่ยวชาญ ประสบการณ์ในด้านต่างๆ ตลอดจนบุคคลทั่วไป

คุณสมบัติ

บุคคลที่มีความรู้ความเชี่ยวชาญและประสบการณ์
ในด้านต่างๆ เช่น นักวิชาการ ข้าราชการ
ผู้ใช้แรงงาน เกษตรกร ตัวแทนวิชาชีพต่างๆ
นักกิจกรรมจากองค์กรเอกชนด้านต่างๆ ศิลปิน
นักธุรกิจ นักบริหาร ผู้ประกอบการ อาชีพอิสระ
กลุ่มบุคคลที่อาจถูกกีดกันและเลือกปฏิบัติจาก
สังคม เยาวชนคนรุ่นใหม่ ฯลฯ

ที่มา

สมาชิกทั่วประเทศลงคะแนนเลือก Primary Vote



กลุ่มสี่ กลุ่มบุคคลที่อาจถูกกีดกันและเลือกปฏิบัติจากสังคม

คุณสมบัติ

บุคคลที่มีสถานะ อัตลักษณ์ หรือรสนิยมที่อาจถูกสังคมกีดกันหรือเลือกปฏิบัติ เช่น เพศหลากหลาย ผู้หญิง ผู้พิการ กลุ่มชาติพันธุ์ ผู้ติดเชื้อ HIV มุสลิมในสามจังหวัดชายแดนภาคใต้ที่ถูกกระทำจากรัฐไทย เป็นต้น

ที่มา

คณะกรรมการสรรหาคัดเลือกกลุ่มบุคคลที่อาจถูกกีดกันและถูกเลือกปฏิบัติ ซึ่งได้รับการเลือกผ่าน Primary Vote ระดับประเทศ ในกลุ่มที่สาม





พรรคอนาคตใหม่
Future Forward Party

การเลือกคณะกรรมการสาขาพรรค และคณะทำงานจังหวัด

องค์ประกอบคณะกรรมการสาขาพรรค

ยึดหลักการเดียวกับองค์ประกอบ
คณะกรรมการบริหารพรรค
(กระจายอำนาจลงไปในทุกเขตเลือกตั้ง
ความหลากหลายทางเพศ เยาวชน และอาชีพ)

กรรมกรที่มาจากหัวหน้าเลือก

กรรมกรที่มาจากกาเลือกของสมาชิก

หัวหน้าสาขาพรรค 1 คน

สมาชิกพรรคในจังหวัด
ลงคะแนนเลือกตั้งออนไลน์
คะแนนที่ 1 ให้ที่ประชุม
สาขาพรรคลงมติรับรอง

1. รองหัวหน้าสาขาพรรค
2. นายทะเบียนสาขาพรรค
3. เภรัญญิกสาขาพรรค
4. และเลขานุการสาขาพรรค

หัวหน้าสาขาพรรคเสนอชื่อ และ
ให้ที่ประชุมสาขาพรรคลงมติ
รับรอง

กรรมกรสาขาพรรค
สัดส่วนเขตเลือกตั้ง

สมาชิกพรรคในแต่ละเขต
ลงคะแนนเลือกตั้งออนไลน์
คะแนนที่ 1 ของเขต
ให้ที่ประชุม
สาขาพรรคลงมติรับรอง

กรรมกรสาขาพรรคสัดส่วน
คุณสมบัติหลากหลาย

คัดเลือกโดยกรรมกร
สาขาพรรค 3 ประเภท
ข้างต้น โดยให้คัดเลือกจาก
ผู้สมัครตามคุณสมบัติ
หลากหลาย

องค์ประกอบคณะกรรมการทำงานจังหวัด

ยึดหลักการเดียวกับองค์ประกอบ
คณะกรรมการบริหารพรรค
(กระจายอำนาจลงไปในทุกเขตเลือกตั้ง
ความหลากหลายทางเพศ เยาวชน และอาชีพ)

กรรมกรที่มาจากหัวหน้าเลือก

กรรมกรที่มาจากกาเลือกของสมาชิก

หัวหน้าคณะทำงานจังหวัด 1 คน
(เป็นตัวแทนพรรคประจำจังหวัด
โดยตำแหน่ง)

1. รองหัวหน้าคณะทำงานจังหวัด
2. นายทะเบียนคณะทำงานจังหวัด
3. เภรียญกคณะทำงานจังหวัด
4. เลขานุการคณะทำงานจังหวัด

สมาชิกพรรคในจังหวัด
ลงคะแนนเลือกตั้งออนไลน์
คะแนนที่ 1 ดูว่ามีภูมิลำเนาเขต
เลือกตั้งใด แล้วประชุมสมาชิกที่
มีภูมิลำเนาเขตนั้น ลงมติรับรอง

เสนอชื่อโดย
หัวหน้าคณะทำงานจังหวัด

กรรมกรสัดส่วนเขตเลือกตั้ง
ตามจำนวนเขตเลือกตั้ง
ในจังหวัด

สมาชิกพรรคในแต่ละเขต
ลงคะแนนเลือกตั้งออนไลน์
คะแนนที่ 1 ของแต่ละเขต
เป็นกรรมกรสัดส่วน
เขตเลือกตั้ง

กรรมกรสัดส่วน
คุณสมบัติหลากหลาย

คัดเลือกโดยกรรมกร
คณะทำงาน
3 ประเภทข้างต้น
โดยให้คัดเลือกจากผู้สมัคร
ตามคุณสมบัติหลากหลาย



พรรคอนาคตใหม่
Future Forward Party

กำหนดการรับสมัคร และการลงคะแนน

เดือน ตุลาคม 2561

กิจกรรมภายใน
ของพรรค

18

เปิดรับสมัคร
คณะกรรมการจังหวัด
และคณะกรรมการ
สาขาพรรค
ทุกตำแหน่ง

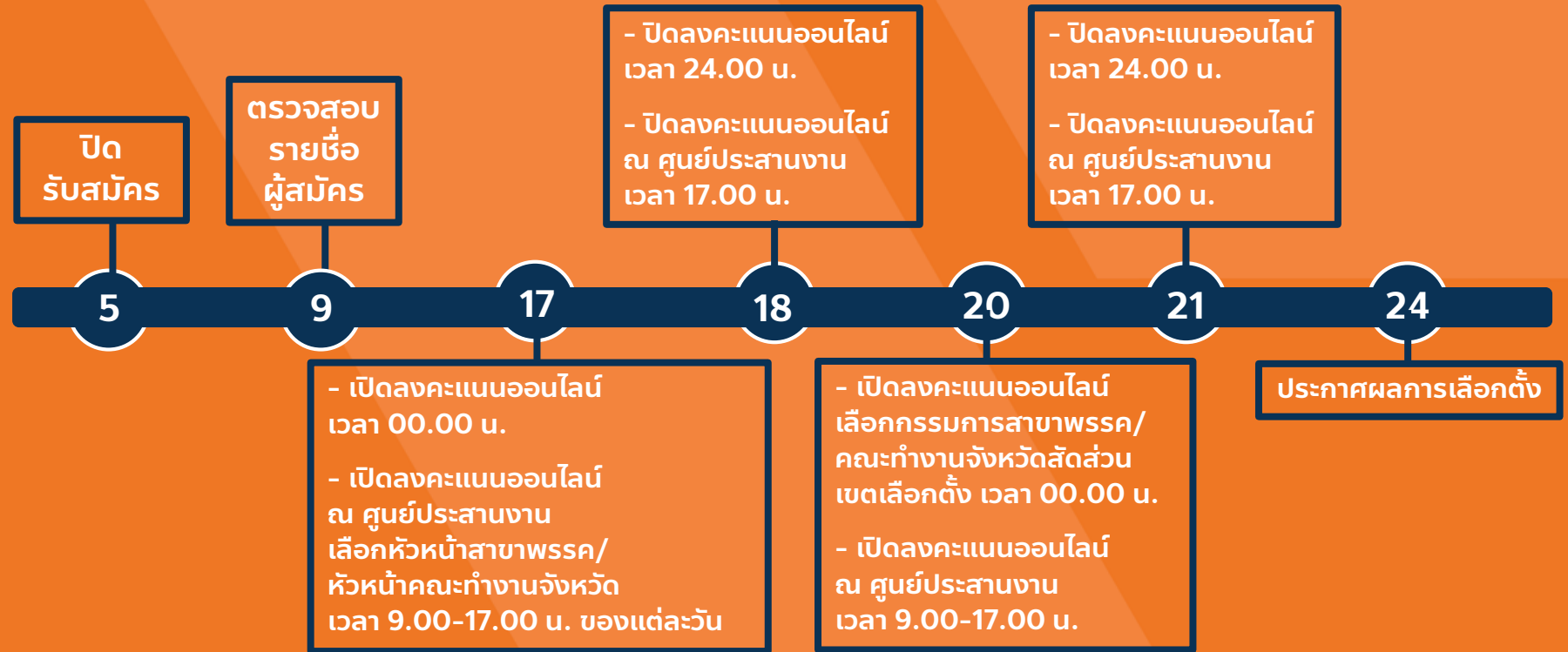
Primary Vote

18

เปิดรับสมัครผู้ประสงค์ลง
สมัคร Primary Vote
เพื่อคัดเลือกเป็นผู้สมัคร
ส.ส.ของพรรค

เดือน พฤศจิกายน 2561

กิจกรรมภายใน ของพรรค



Primary Vote

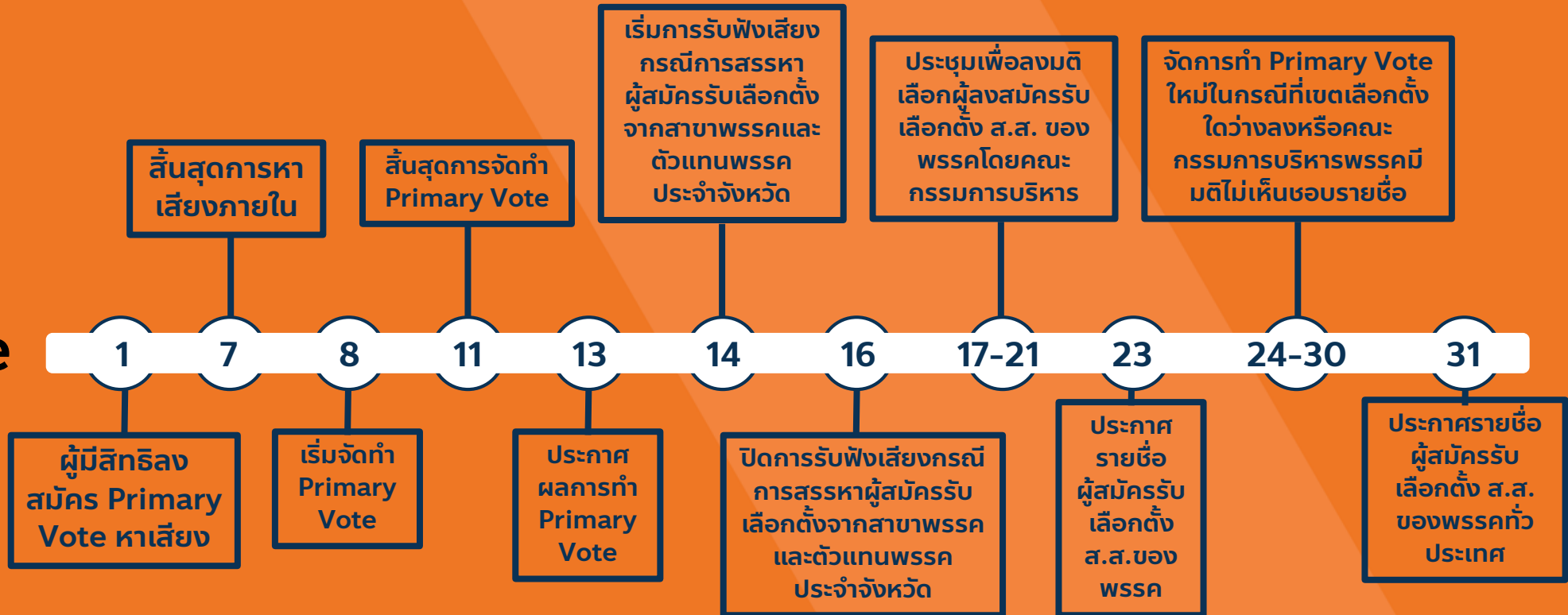


เดือน ธันวาคม 2561

กิจกรรมภายใน ของพรรค



Primary Vote





พรรคอนาคตใหม่

Future Forward Party